

THE ART OF PRINTING



**atler**  
GROUP

## LEGENDA



ROZDZIELCZOŚĆ



TECHNOLOGIA  
DRUKU / TYP



SZEROKOŚĆ  
LAMINOWANIA



KOLORY



WYMIAR  
DRUKU



TEMPERATURA MAX.



SZEROKOŚĆ  
CIĘCIA



PRĘDKOŚĆ  
DRUKU / CIĘCIA /  
/ LAMINOWANIA



STEROWANIE



SZEROKOŚĆ  
MEDIÓW



GŁOWICE



RODZAJ  
WAŁKÓW



NOŻE  
TNĄCE



NACISK  
NOŻA

**PLOTERY ECOSOLVENTOWE 4**

**PLOTERY UV 8**

**DG DIMENSE 16**

**PLOTERY SUBLIMACYJNE 18**

**PLOTERY ŻYWICZNE 19**

**PLOTERY DTF 20**

**APLIKATORY 21**

**TRYMERY TNĄCE 22**

**PLOTERY TNĄCE 23**

**LAMINATORY 26**

**ATRAMENTY 28**

**SERWIS 29**

**NASZ ZESPÓŁ 30**

**KONTAKT 31**

NEW  
Liyu Xline 320



ECOSOLVENT



3200 mm



85 m²/h



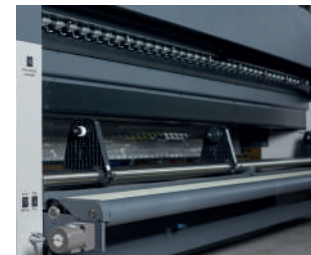
4 X EPSON I3200



2400 DPI



C M Y K



NEW

## Roland TrueVIS XP-640



ECOSOLVENT



1,625 mm



76 m<sup>2</sup>/h



2 X NEW HEAD



1200 DPI



## Roland DGXPRESS ER-641 & ER-642



ECOSOLVENT



1,625 mm



43,5 m<sup>2</sup>/h  
/ 76,1 m<sup>2</sup>/h



NEW HEAD  
/ 2 X NEW HEAD



1200 DPI



# Roland TrueVIS VG3-540, VG3-640



## Roland SG3-300, SG3-540



ECOSOLVENT  
+ **Print&Cut**



SZER.: 762mm /  
/ 1 371 mm



MAX 14,8 m<sup>2</sup>/h



2 X FLEXFIRE



1200 DPI



NEW

## Roland BN2-20



ECOSOLVENT  
+ **Print&Cut**



SZER.: 515mm



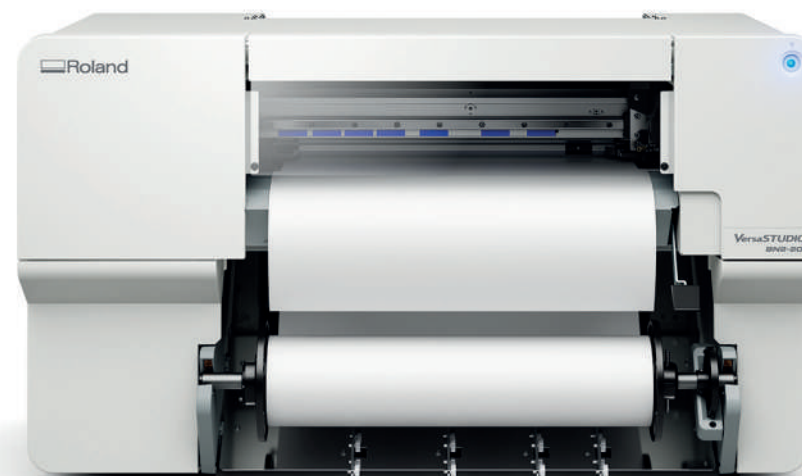
MAX 2,34 m/h



NEW HEAD



1440 DPI



# Liyu PLATINUM PCT UV LED



UV ROLL LED



MAX 3200 mm



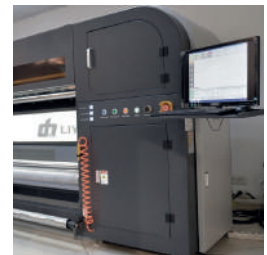
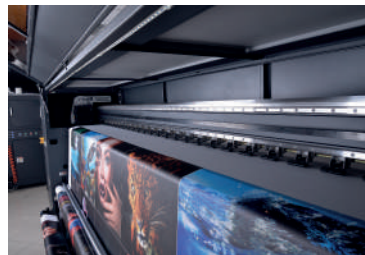
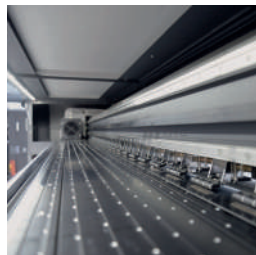
MAX 120 m<sup>2</sup>/h



10 X RICOH GEN6



2400 DPI





## Liyu PLATINUM QR5



UV ROLL LED



5300 mm



180m²/h



16 X KONICA MINOLTA 10241



2880 DPI



## Liyu PLATINUM QR3



UV ROLL LED



3300 mm



160m²/h



16 X KONICA MINOLTA 10241



2880 DPI



NEW  
**Roland TrueVIS LG & MG Series**



UV-LED ROLL  
 + **Print&Cut**



SZER.: 1625 mm,  
 1371mm, 762mm



31.9 m<sup>2</sup>/h



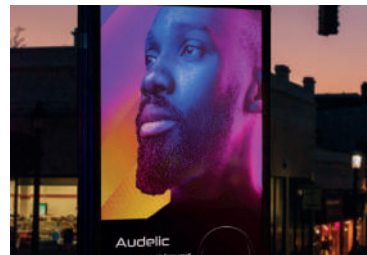
2 X NEW HEAD



1200 DPI



C M Y K  
 Wh Re Or V Pr



## Roland DGXPRESS UG-642/641



UV-LED ROLL  
+ **Print&Cut**



SZER.: 1625 mm



31.9 m<sup>2</sup>/h



2 X NEW HEAD



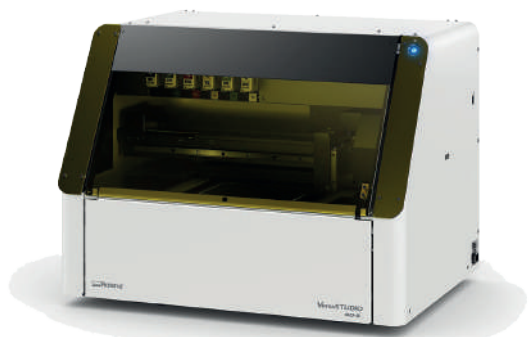
1200 DPI



C M Y K  
Wh V



## Roland VersaSTUDIO BD-8



UV- FLATBED



SZER.: 240 mm  
GŁ.: 178 mm  
WYS.: 110 mm



A5 PRINTSPEEDS  
CMYK: APPROX.5 MIN  
W->CMYK: APPROX.10 MIN



NEW HEAD



1200 DPI



C M Y K  
Wh

## Roland VersaOBJECT MO-240



UV- FLATBED



SZER.: 610 mm  
GŁ.: 458 mm  
WYS.: 204 mm



2.07 m<sup>2</sup>/h



2X NEW HEAD



1200 DPI



C M Y K  
Wh Re Or Pr V

# Liyu PLATINUM Q3-XL



UV – LED HYBRID



SZER.: 3300 mm  
WYS.: 50 mm



MAX 70 m<sup>2</sup>/h



24 X RICOH GEN6



2400 DPI



C M Y K  
Lc Lm Wh V



## Liyu Xline Hybrid



UV – LED HYBRID



SZER.: 2100 mm  
WYS.: 50 mm



MAX 150 m<sup>2</sup>/h



10 X RICOH GEN6



2400 DPI



## Liyu PLATINUM EQ3



UV – LED HYBRID



SZER.: 3300 mm  
WYS.: 50 mm



MAX 180 m<sup>2</sup>/h



16 X RICOH GEN6



2400 DPI



# Liyu Xline Flatbed

LARGE FORMAT UV FLATBED PRINTER



UV-LED FLATBED



FORMAT: 3050 mm x 2050 mm  
WYS.: 100 mm



MAX 100 m<sup>2</sup>/h



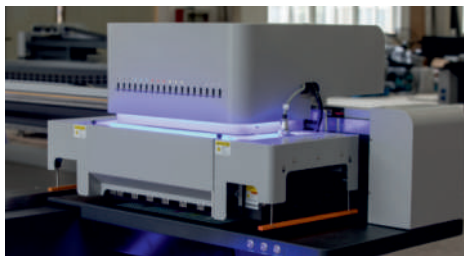
10 X RICOH GEN6



2400 DPI



C M Y K  
Lc Lm Wh V



NEW

## Roland VersaOBJECT CO Series

### BELT & FLATBED



UV-LED HYBRID



SZER.: 762 mm i 1 625 mm  
WYS.: 95 mm



14 m<sup>2</sup>/h



ROLAND GOLD HEAD



1440 DPI



C M Y K  
Wh Re Or V



## Roland VersaOBJECT EU-1000MF



UV-LED FLATBED



FORMAT: 2440mm x 1220mm  
WYS.: 95 mm



MAX 100 m<sup>2</sup>/h



ROLAND HEADS

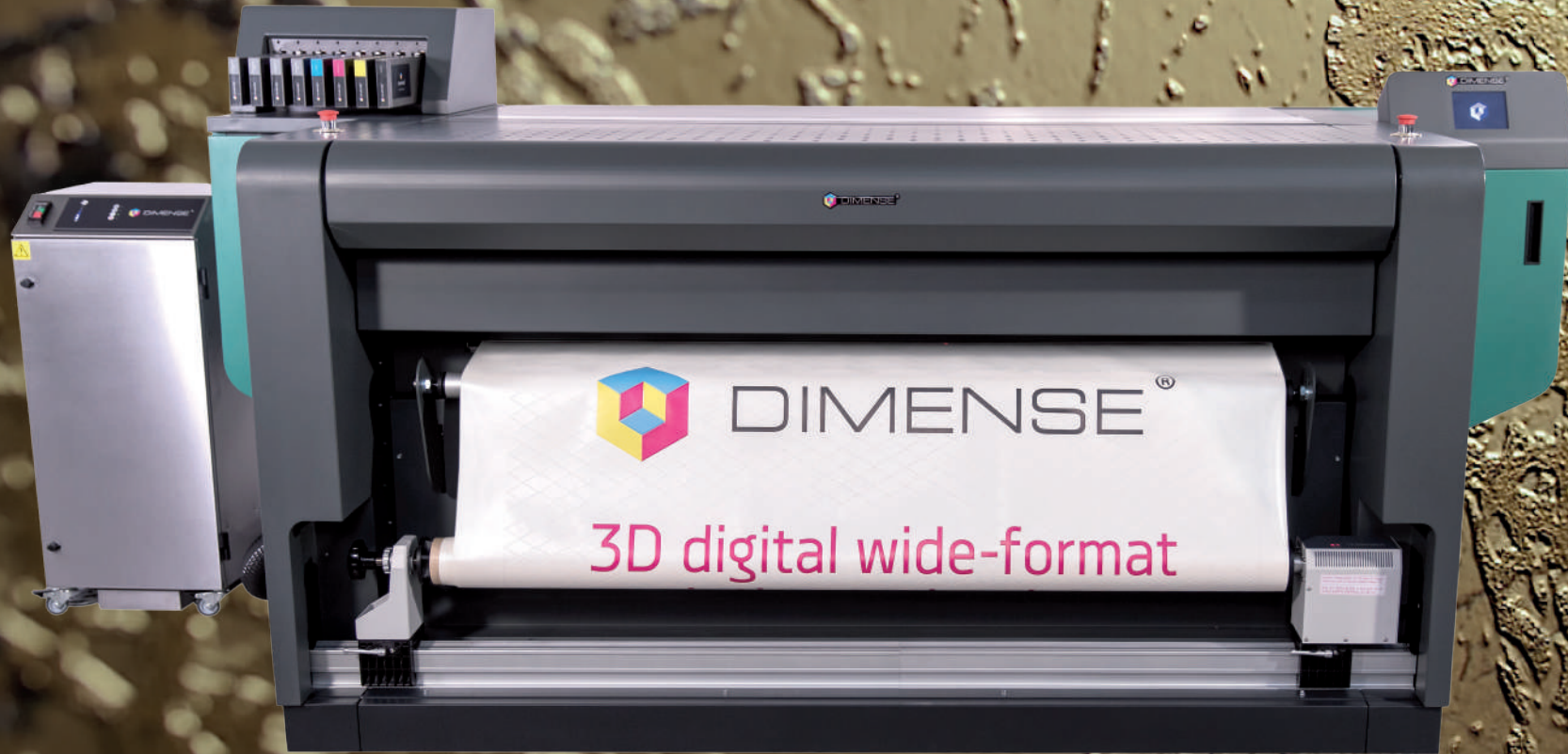


1200 DPI



C M Y K  
Wh V





**Nowy wymiar  
druku cyfrowego**



## Dimense Dimensor S



WODNE



SZER.: 1600MM



10 m<sup>2</sup>/h



PIEZOELEKTRYCZNE



1440 DPI



C M Y K  
atrament strukturalny

# Liyu PLATINUM FH

DIRECT TEXTILE PRINTER



SUBLIMACJA



3200 mm



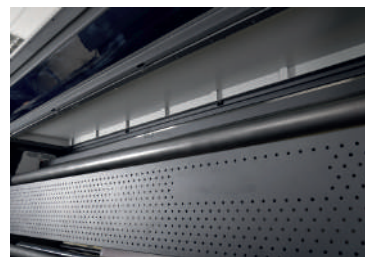
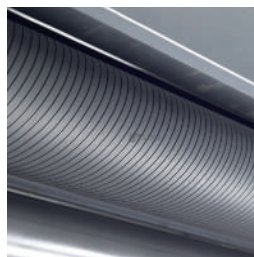
200 m<sup>2</sup>/h



4 X EPSON 3200



2880 DPI



NEW

# Roland TrueVIS AP-640

RESIN INK



ŻYWICZNY / RESIN



1625 mm



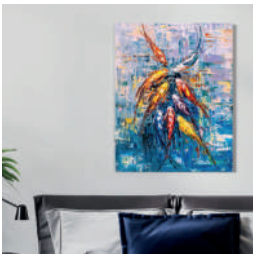
2 X ROLAND NEW HEAD



1200 DPI



C M Y K Optimizer



NEW  
Roland TY-300

HYBRID DTF PRINTER



ECO  
PASSPORT



DIRECT TO FILM  
+ Print&Cut



760 mm



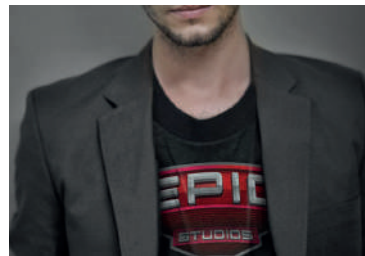
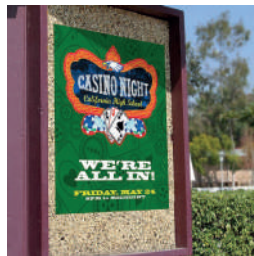
22,9 m<sup>2</sup>/h



2X ROLAND HEAD



C M Y K  
Wh Wh DTF S-POWDER

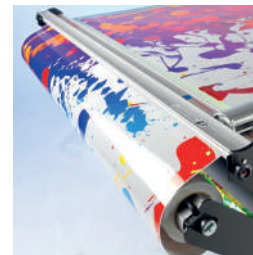
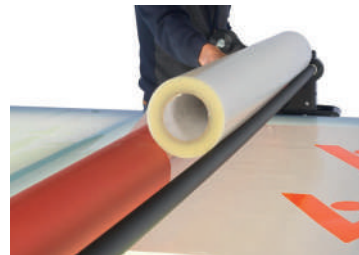
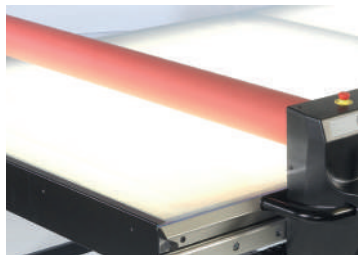


# Kala AppliKator Electric



W: 1680 - 2270 mm  
L: 3310 - 3520 mm

ELECTRIC



# Kala XY PRO



1650 mm



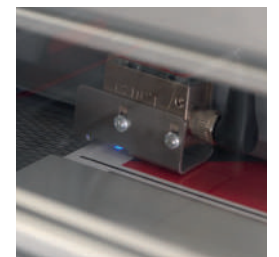
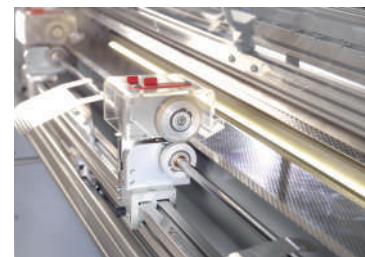
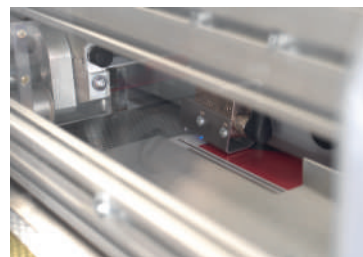
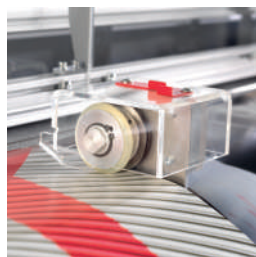
18 m/min



+/- 1 mm



POLSKI



NEW

## Roland VersaSTUDIO GS2-24

DESKTOP CUTTER



PLOTTERY TNĂȚE



584 mm



700 mm



500 gf



850 mm/s



## Roland CAMM-1 GR2-640/540

LARGE FORMAT VINYL CUTTERS



PLOTTERY TNĂȚE



1 627 mm /  
/ 1 370 mm



1 782 mm /  
/ 1 594 mm



600 gf

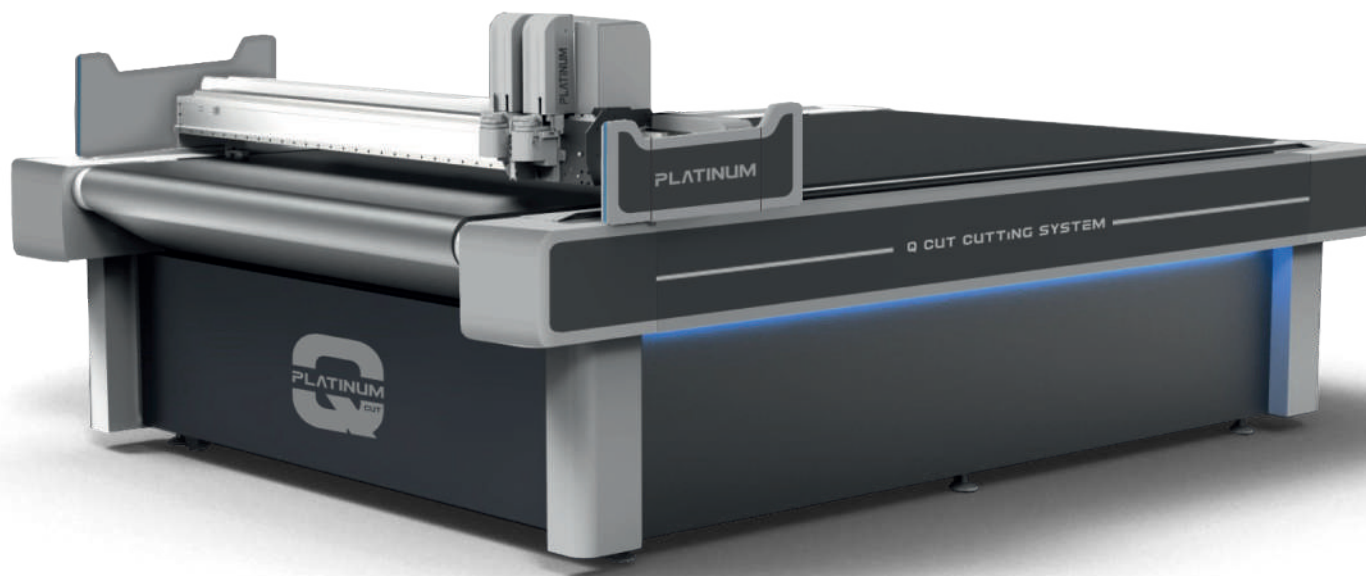


1,530 mm/s



# Liyu PLATINUM Q-CUT

SUPERWIDE PROFESSIONAL CUTTERS



MULTIFUNCTIONAL CUTTER



GRUBOŚĆ MAT.:  
50 mm



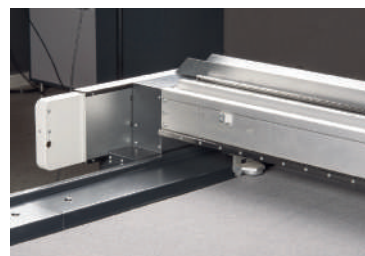
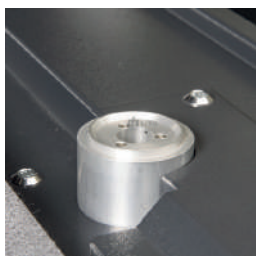
MAX 3200 mm  
x 5000mm



DOKŁADNOŚĆ:  
0.1 mm



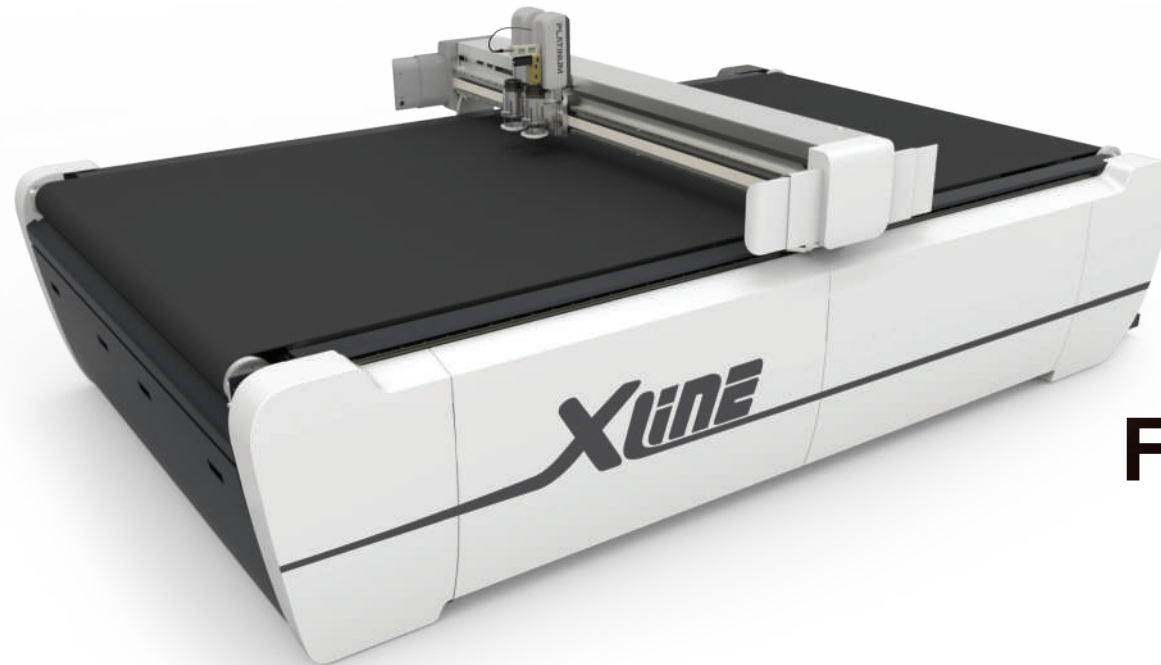
1500 mm/s





# Xline Cutter

MOST EFFICIENT CUTTING SOLUTIONS



Fast  
&  
Silience



MULTIFUNCTIONAL  
CUTTER



GRUBOŚĆ MAT.:  
50 mm



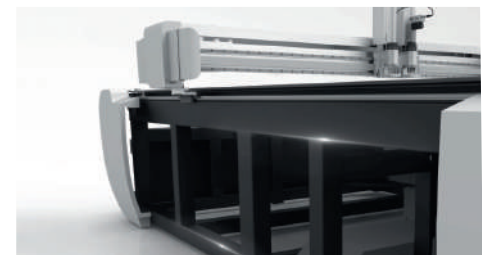
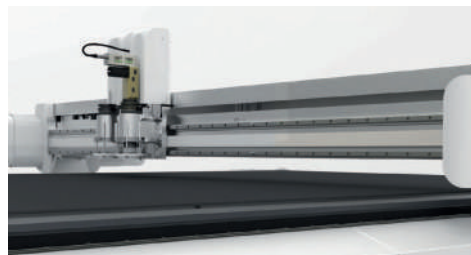
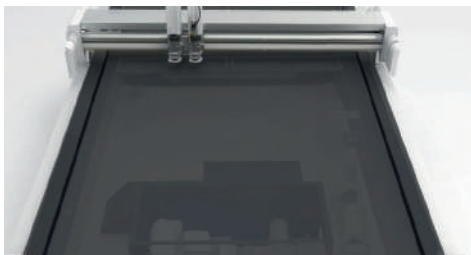
1300×1200  
2500×1600



DOKŁADNOŚĆ:  
0.1 mm



1800 mm/s



## Starlam X1



1630 MM



80°C



52 m/min.



ELEKTRYCZNE



SILIKONOWE



OŚ X

## Starlam X2



1630 mm



80°C



45 m/min



ELEKTRYCZNE



SILIKONOWE



OŚ X



## Starlam X4



1630 mm



80°C



24 m/min



ELEKTRYCZNE



SILIKONOWE



OŚ X



# Atramenty do ploterów wielkoformatowych

Atramenty do ploterów to podstawa podstaw w branży drukarskiej. Od ich dopasowania – zarówno pod względem jakości, jak i typu – zależą możliwości drukarni, zakres oferowanych usług czy jakość wykonywanych wydruków. Z tego względu przygotowaliśmy ofertę atramentów odpowiadającą wymaganiom naszych klientów poszukujących produktów o różnorodnym zastosowaniu, które cechują się doskonałymi parametrami.



# Serwis

Jesteśmy autoryzowanym dealerem i serwisem Roland DG oraz LIYU International.  
Świadczymy usługi w zakresie serwisu i obsługi ploterów drukujących, tnących i laminatorów również innych marek.

Mamy wsparcie wiodących światowych producentów takich jak Sun Chemical, Marabu, Caldera.

Nasz zespół to doświadczeni ludzie z wieloletnim doświadczeniem, możesz nam zaufać.



**Roland** | Authorised Dealer  
**2025**





# atler

G R O U P

**Atler Sp. z o.o.**

Biuro Handlowe  
ul. Opłotek 42a  
01-940 Warszawa



+48 501 690 685  
+48 789 643 232



biuro@atler.pl

**www.atler.pl**

 /atlergroup

 /atler\_group

 /atler-pl



Leasing

STRATEGICZNY  
PARTNER FINANSOWY



 **Roland**  
AUTORYZOWANY PARTNER



**LIYU**  
INTERNATIONAL